

Technische Information / Planungsunterlage

Garagentorantrieb GTZ-Digital

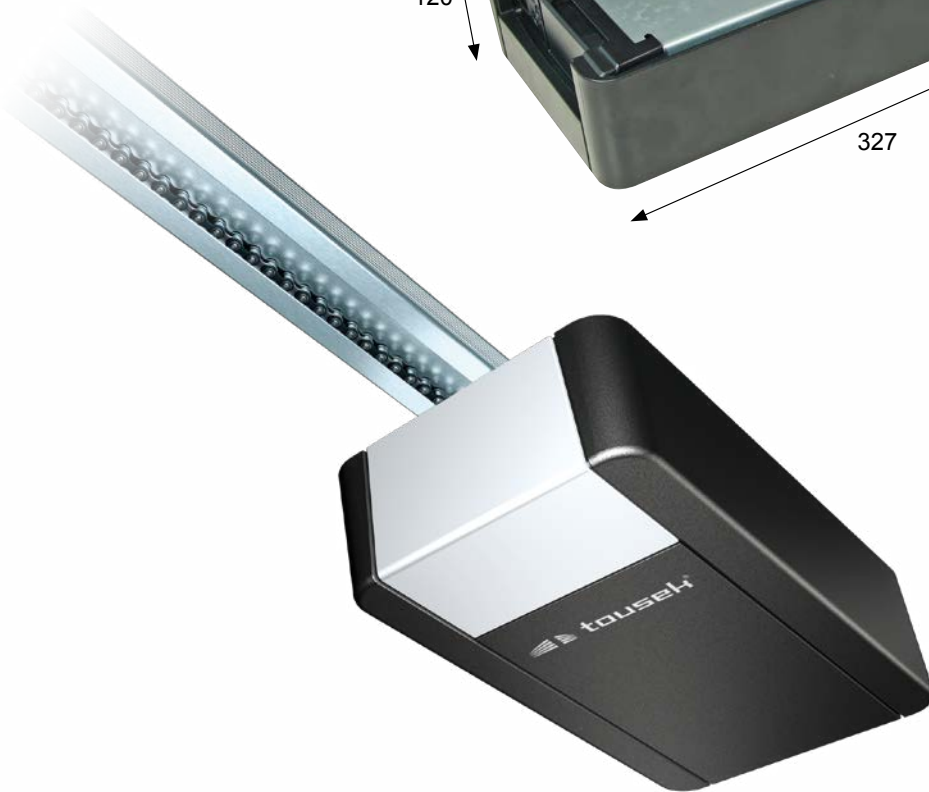


Einsatzmöglichkeiten

- Antrieb für Garagentore mit Federausgleich, egal ob Decken-/Seitensektionaltore oder ausschwingende Kipptore.
- GTZ 55 Digital: mit 550N Zug- u. Schubkraft (bis zu 3 Stellplätze)
GTZ 110 Digital: mit 1100N Zug- u. Schubkraft (bis zu 10 Stellplätze)

Merkmale GTZ Digital

- Integrierte LED Garagenbeleuchtung
- Für niedrige Sturzhöhen (35mm)
- Sanftanlauf
- Softstopp (2-stufig beim Schließen)
- Reversierautomatik (=Hinderniserkennung)
- Automatikbetrieb
- Selbstlernende Endlagen
- Selbstlernende Kraftkurve für höchste Sicherheit
- Einfache Programmierung über 3 Taster und LC-Display
- Zwei Ausführungen:
Kraftübertragung durch Kette oder Zahnriemen
- Inkl. selbstlernendem Funkempfänger und 4-Kanal-Handsender RS 868
- Inkl. Schiene samt Montagezubehör



www.tousek.com

Tousek Ges.m.b.H. Österreich
A-1230 Wien
Zetschegasse 1
Tel. +43/ 1/ 667 36 01
Fax +43/ 1/ 667 89 23
info@tousek.at

Tousek GmbH Deutschland
D-83395 Freilassing
Traunsteiner Straße 12
Tel. +49/ 8654/ 77 66-0
Fax +49/ 8654/ 57 196
info@tousek.de

Tousek Benelux NV
BE-3930 Hamont - Achel
Buitenheide 2A/ 1
Tel. +32/ 11/ 91 61 60
Fax +32/ 11/ 96 87 05
info@tousek.nl

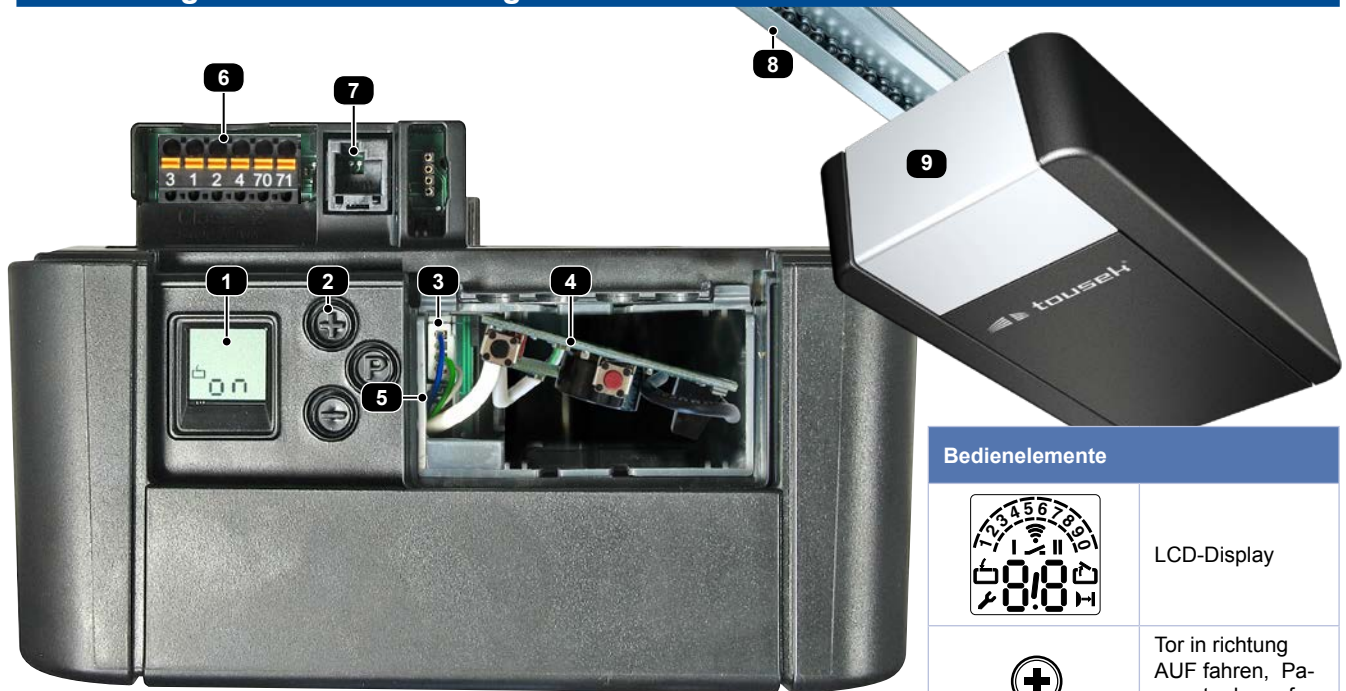
Tousek Sp. z o.o. Polen
PL 43-190 Mikołów (k/Katowic)
Gliwicka 67
Tel. +48/ 32/ 738 53 65
Fax +48/ 32/ 738 53 66
info@tousek.pl

Tousek s.r.o. Tschechische Rep.
CZ-130 00 Praha 3
Jagellonská 9
Tel. +420/ 2/ 2209 0980
Fax +420/ 2/ 2209 0989
info@tousek.cz



tousek[®]
AUTOMATISCHE TORANTRIEBE

Garagentortrieb GTZ-Digital



- | | |
|---|---|
| (1) Display | (7) Anschluss MS-BUS für Erweiterungsmodule |
| (2) Programmier Tasten | (8) Schiene mit Antriebskette oder Zahnriemen |
| (3) Anschluss Funkempfänger | (9) integrierte Beleuchtung |
| (4) Funkempfängerplatine | |
| (5) Anschluss Notbatterie (optional) | |
| (6) Anschluss Lichtschranke, Impulstaster, Stoptaster | |

Bedienelemente

	LCD-Display
	Tor in richtung AUF fahren, Parameter heraufsetzen
	Tor in richtung ZU fahren, Parameter herabsetzen
	Programmierung starten, Werte bestätigen und speichern

Einsatzbereich

Garagentortrieb GTZ-	55 Digital		110 Digital	
	max. Torbreite	max. Torgewicht	max. Torbreite	max. Torgewicht
Schwingtore	3.500mm	90kg	6.000mm	200kg
Einwandige Sektionaltore	5.000mm			
Doppelwandige Sektionaltore	3.000mm			

Technische Daten

Garagentortrieb GTZ-	55 Digital	110 Digital	55 Digital	110 Digital
Nennspannung, länderspezifische Abweichungen möglich	230 / 260V, 50 / 60Hz		max. Zug- und Druckkraft	550N / 1100N
Stromaufnahme	1,1A		max. Laufgeschwindigkeit	160mm/s
Leistungsaufnahme (ohne angeschlossenes Zubehör)	Betrieb	0,25kW	Öffnungszeit, torspezifisch	ca. 14s
	Stand by	ca. 4W	Gesamtgewicht	6,4kg / 6,6kg
Einschaltdauer	KB 2min.		Schalldruckpegel	<70 dB(A)
Steuerspannung	24V d.c.		Temperaturbereich	-20°C bis +60°C
Schutzart Motor-Aggregat	IP 20		Führungsschiene (Bewegungshub)	Typ 1: 2,47m
Schutzklasse	II			Typ 2: 2,72m
max. Zyklen pro Tag	20	50		Typ 3: 3,48m

Set-Komponenten	1 Antriebskopf • 1 Schiene inkl. Montagematerial (geteilt oder ungeteilt) mit Antriebskette oder Zahnriemen • 1 Funkempfänger RS 868, 1-Kanal • 1 Handsender RS 868, 4-Kanal
Optionale Komponenten	Zusatzverriegelung (Federschnäpperset) • Notentriegelung von außen • Bowdenzugset für GTZ (3m Seillänge) • Lichtschranke LS 55/3 • Kontaktleistenmodul • Blinklichtmodul • LED Erweiterung



ACHTUNG: Dieser Antrieb darf nur in geschlossenen Räumen bzw. Garagen montiert werden! Keinesfalls darf er Regen oder Feuchtigkeit ausgesetzt sein, wie z.B. im Fall eines offenen Carports!

Diese Anleitung ist unser Eigentum und darf an Firmen des Mitbewerbes nicht ausgehändigt werden. Jeglicher Nachdruck, auch auszugsweise, ist ohne unsere Zustimmung nicht gestattet. Für eventuell entstandene Druckfehler oder Irrtümer ist jede Haftung ausgeschlossen. Mit Erscheinen dieser Ausgabe verlieren alle vorangegangenen Versionen ihre Gültigkeit.

Übersicht der Spezialfunktionen

Ebene		Menü		Ebene		Menü			
1.	Grundfunktionen	7	Relais-Ausgang	6.	Variable Geschwindigkeit	1	Geschwindigkeit AUF		
		8	RESET			2	Geschwindigkeit Softlauf AUF		
2.	Antriebs-einstellungen	1	Benötigte Antriebskraft AUF			3	Softlaufposition AUF		
		2	Benötigte Antriebskraft ZU			4	Geschwindigkeit ZU		
		3	Abschaltautomatik AUF			5	Geschwindigkeit Smartlauf ZU		
		4	Abschaltautomatik ZU			6	Geschwindigkeit Softlauf ZU		
3.	Automatischer Zulauf	1	Automatischer Zulauf			7	Smartlaufposition ZU		
		3	Toraufzeit (Pausezeit)			8	Softlaufposition ZU		
		4	Vorwarnzeit			9	Soft-Startzeit AUF		
		5	Anfahrwarnung			10	Soft-Startzeit ZU		
		7	Signalleuchte	7.	Service und Wartung	1	Torzyklenzähler		
4.	ohne Funktion					2	Wartungszähler		
						3	Wartungsintervall		
5.	Sonderfunktionen	1	Programmierbarer Impulseingang			8	Reset Service und Wartung		
		4	Beleuchtungszeit			9	Fehleranzeige		
		5	optionale Funktion			8.	System-einstellungen	1	Lichtschanke
		7	optionale Funktion					2	Schließkantensicherung (optional mit Zusatzmodul)
		3	Funktion der Abschaltautomatik						
		4	Betriebsarten						
		5	Funktion der Richtungsbefehlsgeber						
		6	Funktion der Impulsbefehlsgeber						
		7	Kraftentlastung in der Position TOR ZU (Backjump)						
		8	Drehrichtung						
				0	Sonderfunktionen Zargenlichtschanke				

Entriegelung

Bedienung

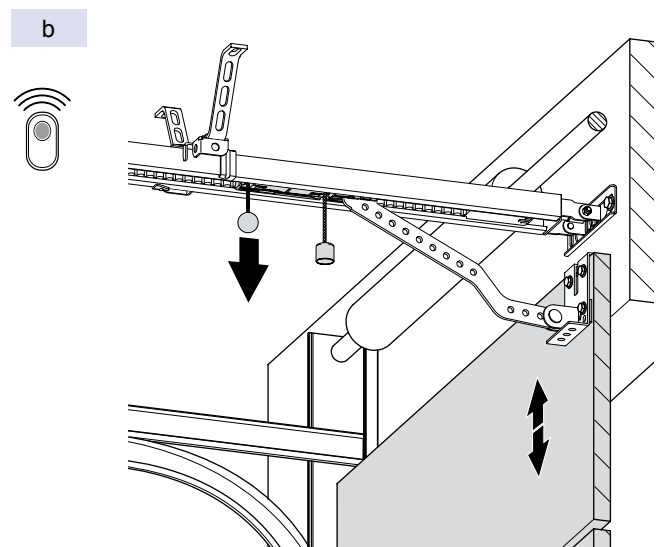
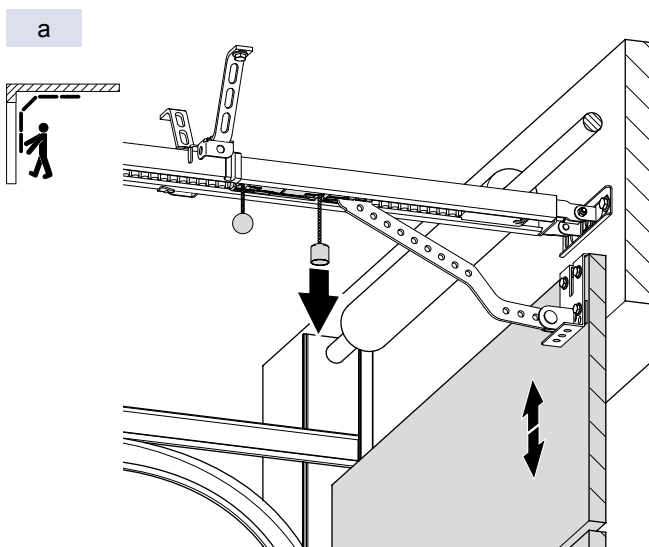


Vorsicht !

Verletzungsgefahr durch unkontrollierte Torbewegungen!

Beim Betätigen der Entriegelung kann es zu unkontrollierten Bewegungen des Tores kommen:

- Wenn die Torfedern schwach oder gebrochen sind.
- Wenn sich das Tor nicht im Gleichgewicht befindet.
- **Bewegen Sie das Tor im entriegelten Zustand vorsichtig und nur mit mäßiger Geschwindigkeit!**





RS 868 Funk

- Ihr Garagentorantriebsset ist mit einem 1-Kanal Funkempfänger RS 868-GTZ und einem 4-Kanal Handsender RS868-TXR-B ausgestattet.
- Die vorinstallierte Funkempfängerplatine ist in selbstlernender Technik ausgeführt, d.h. die Codierung des Handsenders wird in den Empfänger eingelernt.
- Weiters wird bei jeder Befehls-gabe die Codierung durch den Handsender abgeändert (Rolling Code).
- Durch diese permanente Veränderung des Codes wird jeder Code nur einmal genutzt und es ist somit ein mißbräuchliches Verwenden des Codes durch Scannen ausgeschlossen.
- Es können bis zu 84 verschiedene Kanäle eingelernt werden, mit einem erweiterten Speichermodul bis zu 340.
- Weiters besteht die Möglichkeit, einzelne eingelernte Handsenderkanäle bzw. den kompletten Empfängerspeicher zu löschen.

Antenne

Antenne FK 868
(optional)



- Der Empfänger ist bereits mit einer Antenne (**A**), ein 8,5cm langes Drahtstück am Antennenpol-Anschluss, bestückt.
- **Nehmen Sie keine Längenänderung an diesem Drahtstück vor (Verringerung der Reichweite) !**
- Um eine Empfangsverbesserung zu erreichen ist die Antenne FK868 optional erhältlich.

Empfänger RS 868-GTZ		Handsender RS 868-TXR-B	
P1	Speichertaste	P3	Speichertaste des Handsenders (zur Aktivierung des Einlernvorganges durch den Sender)
P2	Löschtaste		
M1	Speicher		



Labels: P1, P2, M1, A



Labels: Rückseite, Batteriefach, P3

Zum Batteriewechsel öffnen Sie das Batteriefach und setzen eine neue 3V-Lithium Batterie CR2032 mit Plus-Pol nach oben ein.

Technische Daten RS 868 Funk

Empfängerplatine RS 868-ST/GTZ Digital		Handsender RS 868 TXR-B	
Empfängerfrequenz	868,3 MHz	Frequenz	868,3 MHz
Sensibilität	1 µV	Toleranzbereich	+/-10 ppm
Lokale Oszillator Emission	<57dBm	Bandweite	>25 KHz
Zwischenfrequenz	10,7 kHz	Abgestrahlte Leistung	-3+1dBm
Impedanz Antenneneingang	50 Ω	Modulation	FSK
Betriebstemperatur	-20°C bis +60 °C	Stromversorgung	3V (Lithiumzelle CR2032)
Relaisausgang	pot. frei	Durchschnittlicher Stromverbrauch	15 mA
		Betriebstemperatur	-10°C bis +55°C